

Windbit Ares-C640

Windbit Ares-C640: Edge router de alto rendimiento

Introducción

El Ares-C640 es una plataforma potente y flexible gracias a una arquitectura de hardware optimizada que incluye varios interfaces de 10Gbps.

Este nuevo dispositivo con arquitectura de 16 núcleos ofrece alto rendimiento y bajas latencias de procesamiento siendo la solución óptima para sedes u oficinas principales con altos requisitos para una gran cantidad de usuarios.

Juntas, la innovación de HW y la evolución de SW en este dispositivo ofrecen a los clientes un alto nivel de productividad y una excelente experiencia de usuario.

Es un dispositivo de nivel de operador que puede migrar fácilmente a una red SDWAN segura.

Puntos Significativos

- Preparado para servicios de hasta 20Gbps IMIX agregados
- Redes tradicionales o redes SDWAN
- Router de agregación o servidor de VPNs
- Óptima solución para oficinas centrales
- Dispositivo flexible para servicios Multi-WAN
- Doble fuente de alimentación
- Ventilación adaptada a datacenters

Interfaces

Servicios Multi-WAN	4x interfaces SFP+
Puertos LAN cobre/fibra individuales	6x puertos Combo GE disponibles
1*USB 2.0+1*USB 3.0	Roadmap
Puerto de consola	Configurable(Defecto 115,2Kbps)
1x Slot de expansión	Para futuras tarjetas de expansión
Botón de reset	Sí



Ventajas competitivas

Plataforma flexible multiescenario	Es la solución perfecta para escenarios multi-WAN o multi-LAN, y admite una amplia variedad de configuraciones de conectividad.
Integrado en redes SDWAN	El Ares-C640 hace posible una transición suave de las comunicaciones tradicionales de una oficina remota a una red SD-WAN híbrida.
Servidor VPNs/Concentración	La seguridad en las comunicaciones o en el trabajo online queda solucionada con el nuevo Ares-C640 gracias a su capacidad de cifrado y firewall embebido
Alta disponibilidad	La disponibilidad de doble fuente redundante y múltiple ventilación controlada hace de este equipo la solución ideal para servicios 24x7x365

Características Principales

- **Alto rendimiento para servicios IP avanzados** Fiable en escenarios de hasta 20Gbps IMIX agregados con servicios QoS gracias a su potente arquitectura hardware multinúcleo
- **Potente cifrado hardware** Última generación de CPU multinúcleo con cifrado de hardware integrado que alcanza hasta 6,5Gbps de ancho de banda cifrado con 2500 túneles establecidos.
- **Configuración puertos 10Gbps LAN/WAN flexible** 4x 10Gbps interfaces ópticos(SFP) disponibles para cualquier tipo de configuración, ya sea como puertos LAN o WAN. 6x Combo GE(Cobre/SFP) interfaces adicionales para una flexibilidad total.
- **Fuente redundante intercambiable 150W** Los servicios críticos deben estar disponibles las 24 horas del día, los 7 días de la semana, los 365 días del año, por lo que para estos escenarios siempre se requieren dispositivos con suministro de energía redundante
- **Soporte de las soluciones de seguridad en la nube** El Ares-C640 admite funciones de firewall embebido y servicios en la nube adicionales como be.Safe Smart para requisitos suaves en seguridad y be.Safe Premium para una protección completa contra amenazas.
- **Funcionalidades SW de ámbito de operadora** El software Ares-C640 es el SO estándar de Teldat con funcionalidades de rango corporativo validado en múltiples escenarios de clientes.
- **Puerto de consola para gestión fuera de banda** Los servicios de operador/integrador requieren una gestión fuera de banda para evitar que interfieran con las redes de los clientes. Hay un puerto de consola disponible para administradores locales con acceso seguro.

CARACTERÍSTICAS TÉCNICAS DE HARDWARE

Interfaces 10Gbps

4x puertos ópticos
10GBase-R (SFP+)
SFP+: Up to 10Gbps

Dimensiones y peso

430 x 444 x 44 mm
Peso aproximado: 6,675 Kg
Formato 19 " con kit de rack incluido. Ventilación "front to back"

2x fuentes de alimentación redundante enchufables

100Vac/240Vac, Minimum: 90Vac, Maximum: 264 Vac
60Hz/50Hz, Minimum: 47Hz, Maximum: 63Hz
Max. consumo potencia: 200W

Interfaces 1Gbps

6x puertos Combo
RJ45: 10Base-T, 100Base-T, 1000Base-T
SFP: 1000Base-X, SFP MSA Compliant

Especificaciones ambientales

Temperatura: de 0°C a 40 °C, Humedad relativa: del 5% al 90%
Presión atmosférica: 700 a 1060 mbars

MTBF ≥100,000 Horas

CARACTERÍSTICAS TÉCNICAS DE SOFTWARE

Protocolo IP

ARP, MTU discovery, NAT, ECMP, BFD, Netflow(IPFix)
Policy based-Routing estático/dinámico RIPv1/2, OSPFv3, BGP-4, Balanceo carga
Virtual Router Forwarding (Multi-VRF)

Seguridad

Soporte IPsec en modo transporte y túnel, DMVPN
Autenticación Preshared, RSA, certificados, MD5, SHA-2
Cifrado: DES (56 bits), 3DES (168 bits), AES (128, 192 y 256 bits)

Servicios IP

Servidor y cliente DHCP, DNS, FTP, SFTP, SSH server v1/2, Telnet
Cliente NTP, Syslog, SCP. Servidor TFTP
Relay DHCP, dynDNS

IPv6

Dual Stack, IP6oIPv4, IPv4oIPv6, GRE, 6rd, DHCP, ICMPv6, SLAAC
Routing estático y dinámico RIPng, OSPFv3

Redes SDWAN

Soporte de redes híbridas con enrutamiento & QoS por aplicación de usuario
Inteligencia de red basada en controlador SDWAN
Autoprovisión(Zero Touch Provisioning)

Protocolo IP (2)

Multicast: IGMP (v1,v2, v3), PIM-SM, PIM-SSM
Sondas de servicio IPSLA (retardo, pérdida de paquetes, jitter)
Alta disponibilidad: VRRP

Seguridad (2)

Certificados: CSR, SCEP, X.509v3, PKIX, revocación LDAP
Listas de acceso estáticas y dinámicas, y Firewall basado en sesión
Detección de ataques DoS y DDoS

Calidad de servicio (QoS)

Marcado de tráfico por ACLs, IP Precedence, DiffServ o COS
Priorización y limitación Bw
Hasta 16 colas por interfaz. PQ, LLQ, WFQ, CBWFQ, WRED

Gestión

Configuración CLI y almacenamiento en fichero de texto plano.
Herramienta de gestión centralizada por HTTPS(Cloud Net Manager)
Soporte AAA compatible RADIUS y TACACS+, SNMPv1, v2c y v3

CARACTERÍSTICAS TÉCNICAS ADICIONALES

Interfaz consola

Conector RJ45 con pinado propietario (adaptador incluido)
Tipo RS232, N81
Velocidad por defecto 115200 bps

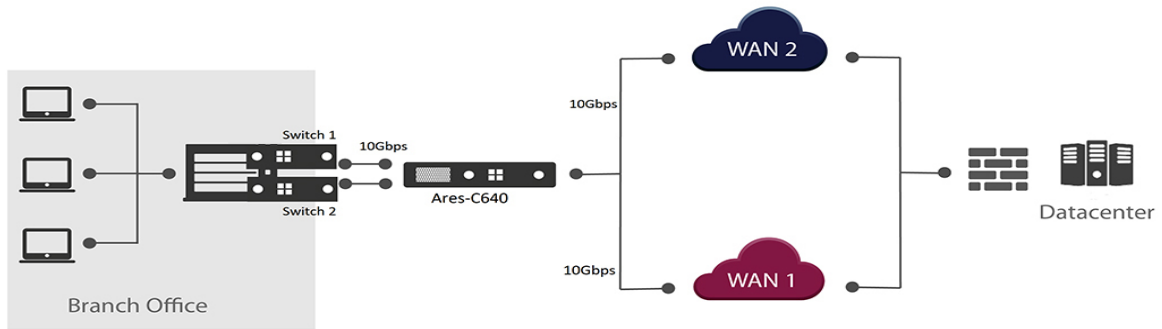
LEDs

RJ45 LED Verde Izda: Link/Act ; LED Amarillo Dcha: GE Link
SFP+: LED Verde= Estado LINK/ACT. SFP: LED Verde= estado LINK/ACT
2*Hardware LED alimentación

Memoria

RAM: 16GB DDR4
FLASH: 16GB eMMC

Escenarios



Bismark Colombia, S.A.S.
Cra. 7 # 84A - 29, Of. 301
Bogotá, Colombia.
PBX: (+57) (601) 743-2828

Síguenos:



@BismarkColombia

Distribuidor exclusivo:



info@bismark.net.co

bismark.net.co